

UP-20 UP-21MD UP-D23MD



Da medizinische Geräte wie Endoskope oder Ultraschallgeräte immer kleiner werden, müssen medizinische Drucker, die in diese Systeme integriert sind, ebenfalls kompakter werden. Sony komplettiert jetzt die neue Generation von A6-Druckern, die über ein kompaktes Design verfügt und nur sehr wenig Platz benötigt.

Die neue Generation von Medical A6-Druckern

Der UP-20 und der UP-21MD sind analoge Farbdrucker mit vielseitigen Video-Anschlussmöglichkeiten.

Der digitale Farbdrucker UP-D23MD ist mit einer USB-Schnittstelle ausgestattet, über die eine direkte Steuerung vom PC aus möglich ist. Alle drei Modelle basieren auf der Thermosublimationsdruck-Technologie von Sony und garantieren hochwertige Ausdrücke in Fotoqualität mit erstklassiger Farbwiedergabe. In weniger als 17 Sekunden können Bilder im A6-Format in höchster Auflösung gedruckt werden.*

Die neue UP-21Serie ist ideal geeignet für viele Anwendungen in Medizin und Forschung, bei denen nur wenig Platz vorhanden ist, aber in Bezug auf Qualität oder Druckgeschwindigkeit keine Kompromisse eingegangen werden können.

* Druckgeschwindigkeiten für die einzelnen Modelle/Druckerpapiere entnehmen Sie bitte der Tabelle mit den technischen Daten.

GEMEINSAME MERKMALE

- **BILDER IN FOTOREALISTISCHER QUALITÄT**
Im A6-Format in Fotorealistischer Qualität durch die Thermosublimationsdruck-Technologie von Sony (über 16 Millionen Farben)
- **ERSTKLASSIG IN DER AUFLÖSUNG**
(403 dpi)
- **DRUCKEN IN HÖCHSTGESCHWINDIGKEIT**
- **GROßER BILDSPEICHER**
Während der Drucker ein Bild ausdruckt, können andere Bilder gespeichert werden
- **KOMPAKTES DESIGN, GERINGE EINBAUÄUßERE**
- **EINFACHE HANDHABUNG**
- **FRONTLADEMECHANISMUS**
für einfachen und problemlosen Zugriff auf das Gerät zur Bedienung und Wartung
- **WELTWEITES NETZTEIL**
100 bis 120 V, 220 bis 240 V
- **VIDEO-SIGNALKOMPATIBILITÄT**
für PAL und NTSC durch Eingangswahlschalter (außer UP-D23MD)
- **ERFÜLLEN DIE WELTWEIT GELTENDE MEDIZINISCHEN VORSCHRIFTEN**
- **PREISGÜNSTIGES DRUCKERPAPIER**
- **AUSGEZEICHNETES PREIS-LEISTUNGSVERHÄLTNIS**

UP-20

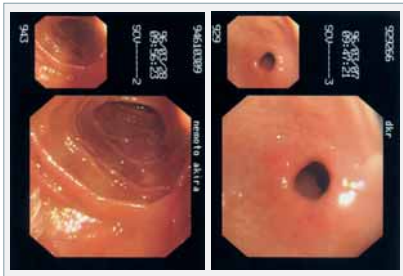
- Kurze Druckzeiten von etwa 17 Sekunden (im High-Speed-Modus mit UPC-21S-Druckmedien)
- RS-232C-Schnittstelle für die Steuerung von externen Geräten wie z.B. von einem Computer
- Praktische Fernbedienungen durch optionale Fußschalter (FS-20) oder Handsteuerung (RM-5500, RM-91)
- Vielseitige analoge Video-Ein- und -Ausgänge für S-Video (Y/C)-Signale und Composite (FBAS)-Videosignale geeignet
- 2er- oder 4er-Splitdarstellung auf einem Ausdruck
- 4 Bildspeicher

UP-21MD

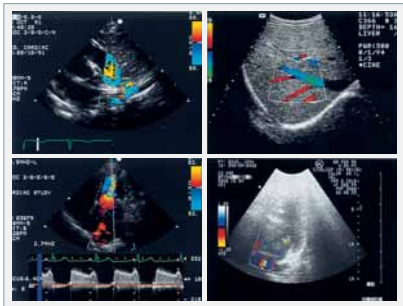
- LCD- Anzeige auf der Gerätevorderseite zur einfachen Kontrolle
- Kurze Druckzeiten von etwa 17 Sekunden (im High-Speed-Modus mit UPC-21S-Druckmedien)
- Präzise, hochwertige Bildwiedergabe durch bewährte Bildqualitätskontrolle (PQC - Picture Quality Control)
- Schnell- Farbeinstellungsfunktion zum präzisen Abgleich der Farbwiedergabe zwischen Monitor und Ausdruck
- RS-232C-Schnittstelle für die Steuerung durch externe Geräte wie z.B. einem Computer
- Praktische Fernbedienungen durch optionale Fußschalter (FS-20) oder Handsteuerung (RM-5500, RM-91).
- Vielseitige analoge Video- Ein- und -Ausgänge für S-Video (Y/C)-Signale, Composite (FBAS)- und RGB-Videosignale geeignet
- 2er- oder 4er-Splitmodus auf einem Ausdruck
- 4 Bildspeicher
- Energiesparmodus zur reinen Bildwiedergabe am Monitor ohne Druckfunktion

UP-D23MD

- Kurze Druckzeiten von etwa 19 Sekunden (im High-Speed-Modus mit UPC-21S-Druckmedien)
- USB-Schnittstelle (Version 2.0) für einen einfachen Anschluss an digitale Systeme
- „Resize-to-fit“-Funktion ermöglicht das automatische Anpassen von Bildern in VGA-, SVGA- und XGA-Auflösung
- Graubalance-Einstellungsfunktion
- Spooling-Funktion (2 Bildspeicher) für schnellen Datentransfer



2er-Splitdarstellung auf einem Ausdruck (UP-20/UP-21MD)



4er-Splitdarstellung auf einem Ausdruck (UP-20/UP-21MD)



Kabel-/kabellose Fernbedienung RM-5500



Fernbedienung RM-91

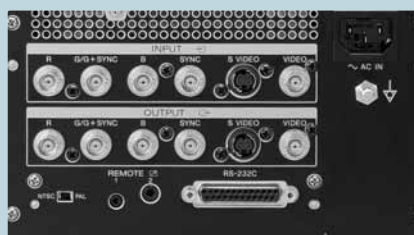
UP-20/21MD/D23MD Technische Daten

	UP-20	UP-21MD	UP-D23MD
Druckverfahren	Farbthermosublimation		
Auflösung	403 dpi (15,8 Punkte/mm)		
Farbabweichungen	256 Abstufungen für Gelb, Magenta, Cyan, über 16,7 Mio. Farben pro Punkt		
Effektive Druckpixel	Format S: 1,524 x 1,176 Punkte Format L: 2,032 x 1,458 Punkte		Format S: 1,520 x 1,144 Punkte Format L: 2,000 x 1,520 Punkte
Druckbereich	Format S: Vollbild 95,8 x 72,7 mm 2er Splits 68,3 x 47,7 mm Format L: 126,9 x 91,9 mm 2er Split 87,7 x 63,4 mm 4er Split 63,5 x 45,9 mm		Format S: 95,8 x 72,1 mm Format L: 126 x 95,76 mm
Papierformat	A6 Format S: 100 x 90 mm A6 Format L: 144 x 100 mm		
Druckzeit (High-Speed Modus)	UPC-21S: ca. 17 Sek. UPC-21L: ca. 25 Sek.		UPC-21S: ca. 19 Sek. UPC-21L: ca. 29 Sek.
Speicher	4 Bildspeicher		18 MB (2 Bildspeicher)
Fernsteuerung	Remote 1 (Spezial-Mini) für optionale RM-5500 Remote 2 (3,5mm Stereo Mini-Klinke) für optionale RM-91/ FS-20 RS-232C Schnittstelle (D-Sub, 25-Pin)		USB-Schnittstelle (Version 2.0)
Eingänge/Ausgänge	Video, S-Video	Video, S-Video, RGB	—
Papierfachkapazität	Fachformat L: Max. 50 Blatt Fachformat S: Max. 80 Blatt		
Leistungsaufnahme	100 bis 120 V: 1,8A, 220 bis 240V: 1,0A		
Spannungsversorgung	100 bis 120V, 50/60 Hz, 220 bis 240, 50/60Hz		
Abmessungen	212 (B) x 125 (H) x 395 (T) mm		
Gewicht	Ca. 6,5 kg		
Treibersoftware	entfällt	entfällt	Windows® 98/98SE/Me, Windows2000, XP*
Sicherheitsprüfungen	UL2601-1, CSA C22.2 No.601.1, EN60950, EN60601-1, CE: LVD, MDD, GM-Zeichen Das Gerät entspricht den Anforderungen des Medizinproduktegesetz (MPG)		
Mitgeliefertes Zubehör	Netzkabel Bedienungsanleitung Papierfach Farbdruckset für 10 Ausdrücke Thermokopf-Reinigungsset		Papierfach Thermokopf-Reinigungsset CD-ROM (Druckertreiber, ICC-Profil, Online-Bedienungsanleitung) USB-Kabel
Optionales Zubehör	UPC-21S Farbdruckset (für 240 Ausdrücke) UPC-21L Farbdruckset (für 200 Ausdrücke) UPA-21SA Einbaulaufrutsche RM-5500 Kabel-/IR-Fernbedienung RM-91 Fernbedienung FS-20 Fußschalter		UPC-21S Farbdruckset (für 240 Ausdrücke) UPC-21L Farbdruckset (für 200 Ausdrücke) UPA-21SA Einbaulaufrutsche

* Windows2000 für WindowsXP geeignet



Rückseite der UP-20



Rückseite der UP-21MD



Rückseite der UP-D23MD